

ΔΗΜΟΣ ΛΟΥΤΡΑΚΙΟΥ—  
ΠΕΡΑΧΩΡΑΣ—ΑΓ. ΘΕΟΔΩΡΟΝ



2022–2023

Μαθητές, εκπαιδευτικοί, γονείς  
μπάινουμε στο: [www.followgreen.gr/loutraki](http://www.followgreen.gr/loutraki)  
Ανακυκλώνουμε, δωρίζουμε πόντους  
και παρακολουθούμε τις επιδόσεις του σχολείου μας.

[followgreen.gr](http://followgreen.gr)

# ΠΕΡΙΕΧΟΜΕΝΑ

## I. ΕΙΣΑΓΩΓΗ

## II. ΟΡΟΙ ΔΙΕΞΑΓΩΓΗΣ ΤΟΥ ΔΙΑΓΩΝΙΣΜΟΥ

### 1. ΣΥΜΜΕΤΟΧΗ

### 2. ΕΝΑΡΞΗ – ΛΗΞΗ

### 3. ΔΙΑΔΙΚΑΣΙΑ ΣΧΟΛΙΚΟΥ ΔΙΑΓΩΝΙΣΜΟΥ

#### 3.1 ΕΞΟΠΛΙΣΜΟΣ & ΜΕΘΟΔΟΣ ΣΥΛΛΟΓΗΣ

#### 3.2 ΕΠΙΔΟΣΗ ΣΧΟΛΕΙΩΝ

##### A. ΠΟΝΤΟΙ ΑΠΟ ΑΝΑΚΥΚΛΩΣΗ

##### B. ΠΟΝΤΟΙ ΑΠΟ ΔΩΡΕΕΣ

### 4. ΣΥΝΤΟΝΙΣΜΟΣ – ΕΠΙΚΟΙΝΩΝΙΑ

### 5. ΕΞΕΛΙΞΗ ΜΑΡΑΘΩΝΙΟΥ – ΠΑΡΑΚΟΛΟΥΘΗΣΗ – ΠΡΟΒΟΛΗ

### 6. ΚΑΤΑΤΑΞΗ – ΒΡΑΒΕΙΑ – ΑΠΟΝΟΜΗ



## I. ΕΙΣΑΓΩΓΗ

Στο πλαίσιο της δημοτικής πλατφόρμας για την επιβράβευση της ανακύκλωσης Followgreen ([www.followgreen.gr/loutraki](http://www.followgreen.gr/loutraki)), ο Δήμος Λουτρακίου - Περαιχώρας - Αγ. Θεοδώρων, για 5η συνεχή χρονιά, διοργανώνει **Σχολικό Μαραθώνιο «Πάμε Ανακύκλωση»**, σε συνεργασία με τις Διευθύνσεις Πρωτοβάθμιας και Δευτεροβάθμιας Εκπαίδευσης Κορινθίας.

Ο σχολικός μαραθώνιος απευθύνεται στους μαθητές όλων των σχολείων του Δήμου, για τη σχολική χρονιά 2022-2023.

Στόχος του μαραθωνίου είναι η ευαισθητοποίηση των μαθητών γύρω από την ανακύκλωση και την ορθή διαχείριση των απορριμμάτων. Μαθητές και εκπαιδευτικοί καλούνται να ανακυκλώνουν **χαρτί, καπάκια, μπαταρίες και τηγανέλαιο** σε ειδικούς κάδους εντός των σχολικών μονάδων.

## II. ΟΡΟΙ ΔΙΕΞΑΓΩΓΗΣ ΤΟΥ ΔΙΑΓΩΝΙΣΜΟΥ

### 1. ΣΥΜΜΕΤΟΧΗ

Δικαίωμα συμμετοχής στον μαραθώνιο έχουν όλα τα σχολεία του Δήμου Λουτρακίου – Περαιχώρας – Αγ. Θεοδώρων. Απαραίτητη προϋπόθεση για τη συμμετοχή ενός σχολείου είναι η αποστολή του εντύπου συμμετοχής στο ηλεκτρονικό ταχυδρομείο (e-mail) [schools@followgreen.gr](mailto:schools@followgreen.gr).

### 2. ΕΝΑΡΞΗ-ΛΗΞΗ

Ο μαραθώνιος ξεκινάει μέσα Οκτώβρη του 2021 και λήγει τον Μάιο του 2023.

### 3. ΔΙΑΔΙΚΑΣΙΑ ΣΧΟΛΙΚΟΥ ΔΙΑΓΩΝΙΣΜΟΥ

#### 3.1 Εξοπλισμός & μέθοδος συλλογής

Τα **ανακυκλώσιμα υλικά (χαρτί, καπάκια)** συγκεντρώνονται σε σακούλες εντός των ειδικών κάδων που είναι τοποθετημένοι εντός των σχολικών μονάδων. Όταν γεμίσει η σακούλα που βρίσκεται εντός του κάδου, μεταφέρεται σε ειδικό χώρο αποθήκευσης και τοποθετείται νέα σακούλα στον κάδο.

Το **τηγανέλαιο** συγκεντρώνεται σε πλαστικά μπουκάλια 1-1,5lt, εντός ειδικών κάδων.

Για τη συλλογή των παραπάνω υλικών, το σχολείο επικοινωνεί με email στο [schools@followgreen.gr](mailto:schools@followgreen.gr) ή τηλεφωνικά στο 213 0436298, όπου και οργανώνεται η αποκομιδή.

Η συλλογή των **μπαταριών** γίνεται ύστερα από επικοινωνία του σχολείου απευθείας με την ΑΦΗΣ (τηλ: 210 8030244), όταν γεμίσει ο κάδος. Κατά τη συλλογή παραδίδεται στο σχολείο έντυπο παραλαβής, το οποίο το σχολείο αποστέλλει με email στο [schools@followgreen.gr](mailto:schools@followgreen.gr).

#### 3.2 Επίδοση σχολείων

Η επίδοση των σχολείων μετριέται σε πόντους, οι οποίοι συγκεντρώνονται με την ανακύκλωση που κάνει κάθε σχολείο και με τις δωρεές των μελών της πλατφόρμας (κατοίκων του Δήμου).

Πιο αναλυτικά, η διαδικασία είναι ως εξής:

#### **A) Πόντοι από ανακύκλωση**

Το άδειασμα του κάδου πιστοποιείται από τη Διεύθυνση Καθαριότητας και την ΑΦΗΣ και υπολογίζεται σε πόντους ανά κιλό. Ειδικότερα:

| <b>Υλικά</b>      | <b>Πόντοι ανά κιλό</b> |
|-------------------|------------------------|
| <b>Χαρτί</b>      | <b>50 πόντοι</b>       |
| <b>Καπάκια</b>    | <b>100 πόντοι</b>      |
| <b>Μπαταρίες</b>  | <b>120 πόντοι</b>      |
| <b>Τηγανέλαιο</b> | <b>150 πόντοι</b>      |

#### **B) Πόντοι από δωρεές**

Τα σχολεία συγκεντρώνουν πόντους και από δωρεές των μελών της πλατφόρμας, μέσα στους οποίους συμπεριλαμβάνονται και οι γονείς/κηδεμόνες. Κάθε μέλος του followgreen μπορεί να δωρίσει σε οποιοδήποτε σχολείο **έως 100 πόντους μηνιαίως**.

Οι παραπάνω πόντοι αθροίζονται και διαιρούνται με τους μαθητές του σχολείου.

Το άθροισμα των πόντων των ανακυκλώσιμων υλικών και των πόντων της δωρεάς, αποτελεί και το δείκτη επίδοσης του σχολείου, όπου θα καταγράφεται online στην ειδική σελίδα «ΣΧΟΛΕΙΑ» [www.followgreen.gr/loutraki/contest](http://www.followgreen.gr/loutraki/contest)

Η σελίδα αυτή είναι προσβάσιμη από κάθε επισκέπτη του [www.followgreen.gr/loutraki](http://www.followgreen.gr/loutraki) αλλά η δωρεά πόντων γίνεται αποκλειστικά από τα μέλη της πλατφόρμας.

#### 4. ΣΥΝΤΟΝΙΣΜΟΣ-ΕΠΙΚΟΙΝΩΝΙΑ

Για όλα τα θέματα που αφορούν στον μαραθώνιο, η επικοινωνία γίνεται τηλεφωνικά στο **213 0436298** ή με email στο **[schools@followgreen.gr](mailto:schools@followgreen.gr)**, από τον εκπρόσωπο που έχει ορίσει το σχολείο.

#### 5. ΕΞΕΛΙΞΗ ΜΑΡΑΘΩΝΙΟΥ-ΠΑΡΑΚΟΛΟΥΘΗΣΗ-ΠΡΟΒΟΛΗ

Για την εξέλιξη του μαραθωνίου υπάρχει συνεχής ενημέρωση στην ιστοσελίδα, [www.followgreen.gr/loutraki/contest](http://www.followgreen.gr/loutraki/contest), όπου καταχωρούνται οι επιδόσεις του κάθε σχολείου.

Μετά την έναρξη του μαραθωνίου, κάθε σχολείο μπορεί να κάνει είσοδο στην πλατφόρμα με username το email του σχολείου και password το τηλέφωνο του σχολείου και να παρακολουθεί αναλυτικά τις επιδόσεις του.

#### 6. ΚΑΤΑΤΑΞΗ - ΒΡΑΒΕΙΑ—ΑΠΟΝΟΜΗ

Η επίσημη ανακοίνωση της εκάστοτε τελικής κατάταξης των σχολείων θα γίνει με τη λήξη του μαραθωνίου, στην ιστοσελίδα [www.followgreen.gr/loutraki/contest](http://www.followgreen.gr/loutraki/contest).

Όλα τα σχολεία θα επιβραβευθούν για τη συμμετοχή τους σε ειδική εκδήλωση που θα πραγματοποιηθεί από τον Δήμο.

Επιπλέον, θα λάβουν χρηστικά δώρα για τη διάκριση τους τα σχολεία που θα καταλάβουν τις πρώτες θέσεις σύμφωνα με το κεφ. 3.2, αλλά και τα σχολεία που θα συλλέξουν τα περισσότερα κιλά σε ανακυκλώσιμα υλικά (χωρίς τον υπολογισμό μαθητών και πόντων δωρεάς).

“

Μαθαίνω να ανακυκλώνω  
χαρτί, καπάκια, μπαταρίες, τηγανέλαιο

---

”





## Γνώριζες ότι..

- Για την παραγωγή 1 τόνου χαρτιού απαιτούνται 17 δέντρα!
- Ένα χαρτί μπορεί να ανακυκλωθεί το πολύ έως 7 φορές.
- Όταν φτιάχνουμε χαρτί από ανακυκλώσιμο χαρτί δημιουργείται λιγότερη ρύπανση στον αέρα και στον περιβάλλον.
- Είναι καλύτερο για το περιβάλλον να ανακυκλώνουμε παλιό χαρτί από το να φτιάχνουμε νέο χαρτί από δέντρα



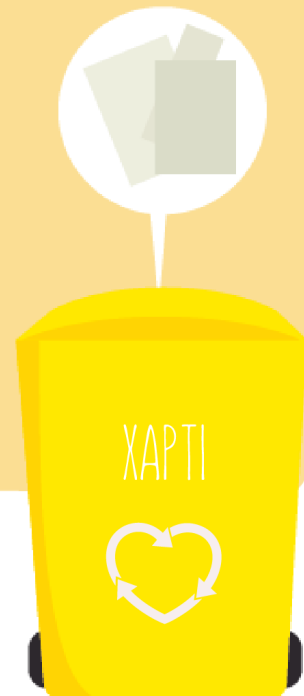
## Τι τοποθετούμε στον κίτρινο κάδο;

- Παλιά κατεστραμμένα βιβλία ή βιβλία, που δεν θέλουμε εμείς ή κάποιος άλλος.
- Απλό χαρτί, παλιές φωτοτυπίες & γραφική ύλη.
- Παλιές εφημερίδες & περιοδικά.
- Χάρτινες συσκευασίες & χαρτόκουτα.



## Τι ΔΕΝ τοποθετούμε;

- Χαρτί, που είναι βρώμικο
- Χαρτοπετσέτες, χαρτιά κουζίνας και χαρτιά υγείας.







## Γνώριζες ότι..

- Τα πλαστικά καπάκια είναι από τα 10 πιο ρυπογόνα αντικείμενα στον πλανήτη
- Λόγω του μικρού μεγέθους και των χρωμάτων τους θεωρούνται τροφή από τα θαλάσσια ζώα και πουλιά
- 1 καπάκι παρά το μέγεθός του μπορεί να διατηρηθεί πάνω από 300 χρόνια



## Τι τοποθετούμε στον πορτοκαλί κάδο;

- Πλαστικά καπάκια από μπουκάλια νερού, αναψυκτικού, χυμού ή γάλακτος



## Τι ΔΕΝ τοποθετούμε;

- Καπάκια που δεν είναι από πλαστικό, π.χ. μεταλλικά ή πώματα από φελλό.





## Γνώριζες ότι..

- Οι περισσότερες μπαταρίες κατασκευάζονται από επικίνδυνα βαρέα μέταλλα, που ρυπαίνουν το περιβάλλον και έχουν επιπτώσεις στην υγεία μας.
- Σύμφωνα με έρευνα σε κάθε σπίτι βρίσκονται κατά μέσο όρο 78 μπαταρίες.



## Τι τοποθετούμε στον κάδο μπαταριών;

- Όλα τα είδη φορητών μπαταριών (δηλαδή βάρους περίπου μέχρι 5000 γραμμάρια), είτε είναι πρωτογενείς (μίας χρήσης) είτε δευτερογενείς (επαναφορτιζόμενες).





## Γνώριζες ότι..

- Με την ανακύκλωση 1 λίτρου μαγειρικού λαδιού παράγουμε σχεδόν 1 λίτρο βιοντίζελ
- Από τα ανακυκλωμένα τηγανέλαια παράγεται σαπούνι και κερί

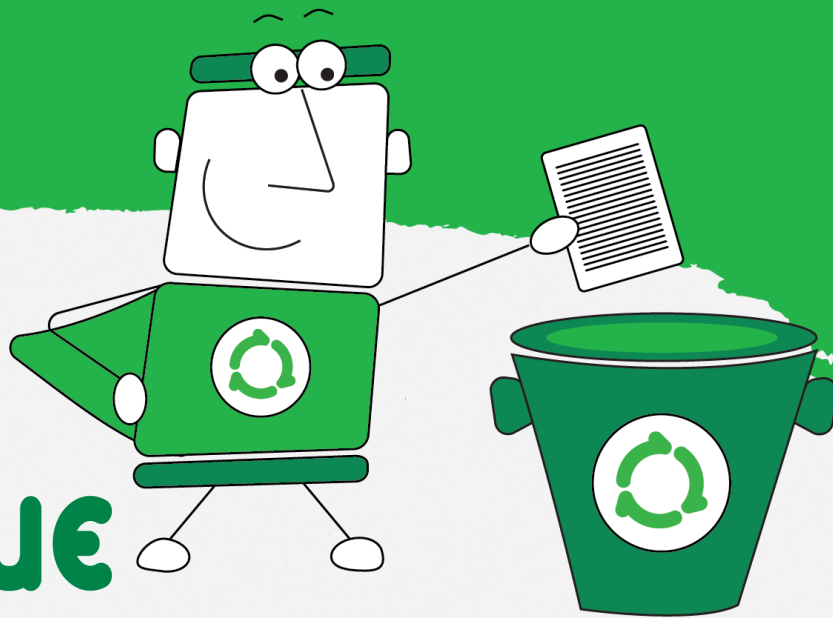


## Τι τοποθετούμε στον κάδο για τηγανέλαιο;

- Λάδι που έχει χρησιμοποιηθεί για το τηγάνισμα φαγητού.

Θα πρέπει να έχει σουρωθεί (για να μην έχει κατακάθια από φαγητά) και να τοποθετηθεί σε πλαστικό μπουκάλι 1-1,5lt (μπουκάλι αναψυκτικού ή νερού).





Πάμε

Ανακύκλωση